

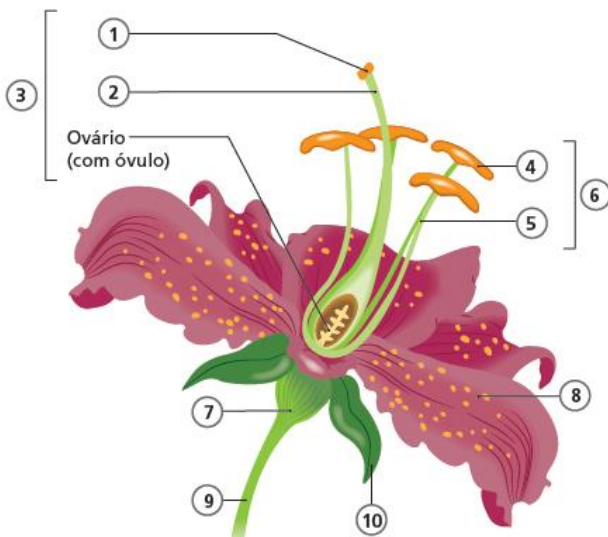
#ESTUDOEMCASA

AULA N.º	8	Ciências Naturais
ANO(s)	5.º e 6.º ano	
ÁREA(S) DE CONHECIMENTO APRENDIZAGENS ESSENCIAIS/PERFIL DOS ALUNOS	<ul style="list-style-type: none"> • Identificar os principais órgãos constituintes da flor, efetuando registos de forma criteriosa. • Reconhecer a importância dos agentes de polinização, da dispersão e da germinação das sementes na manutenção das espécies e equilíbrio dos ecossistemas. 	

Reprodução das plantas com flor

Constituição das plantas | Constituição da flor | Função dos órgãos que constituem a flor | Polinização | Fecundação e frutificação | Disseminação das sementes | Condições favoráveis à germinação das sementes

1. Observa o esquema seguinte, que representa a constituição de uma flor completa. (5.º e 6.º anos)



1.1. Legenda a figura.

1.2. Indica os números das estruturas com função de:

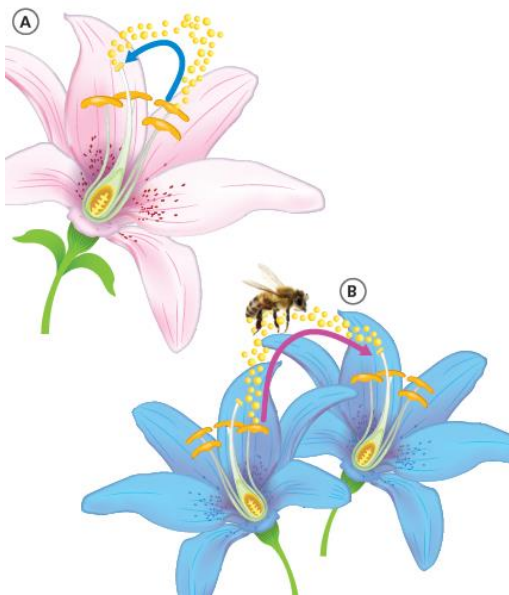
- suporte;
- proteção;
- reprodução.

1.3. Distingue flor completa de flor incompleta.

1.4. Identifica a célula sexual feminina.

2. Observa o esquema seguinte e responde às questões que se seguem.

(5.º e 6.º anos)



2.1. Associa os termos: **agente polinizador**, **estame** e **estigma** a cada uma das afirmações.

- a) Contém as células sexuais masculinas.
- b) Responsável pelo transporte do pólen a partir da antera.
- c) Local, na flor, onde é depositado o grão de pólen.

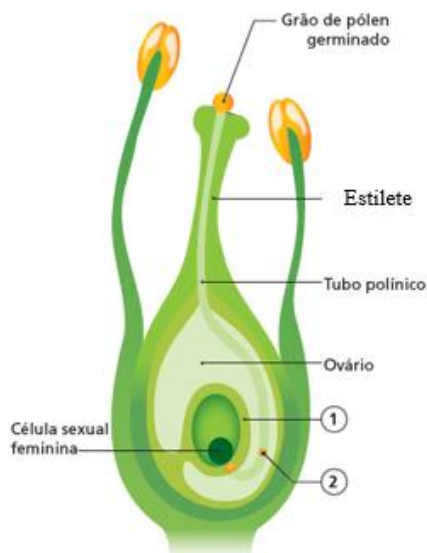
2.2. Completa as frases seguintes:

“ O agente de polinização presente na figura B é a _____. Em _____ ocorre autopolinização. A polinização que envolve duas flores distintas é chamada _____.”

2.3. Refere outros agentes de polinização.

3. Observa o esquema seguinte e responde às questões que se seguem.

(5.º e 6.º anos)



3.1. Legenda os órgãos assinalados pelos números 1 e 2.

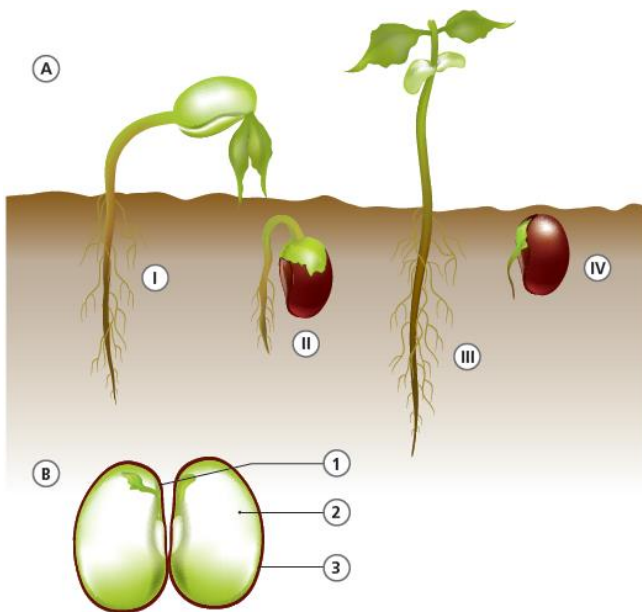
(5.º e 6.º anos)

3.2. Ordena as seguintes frases, tendo em conta a ordem dos acontecimentos.

- (A) As células sexuais unem-se e formam o ovo.
- (B) O grão de pólen germina num tubo polínico.
- (C) O tubo polínico atinge o ovário.
- (D) O ovo origina o embrião e, por fim, forma-se a semente.
- (E) O grão de pólen é transportado até ao estigma.

4. Observa o esquema seguinte e responde às questões que se seguem.

(5.º e 6.º anos)



4.1. Coloca por ordem os acontecimentos das figuras I a IV.

4.2. Identifica o fenómeno representado na figura A.

4.3. **Legenda** a figura B.

4.4. Rodeia a opção que completa corretamente a afirmação seguinte.

Para testar a germinação de sementes é importante controlar a...

- (A) luz.
- (B) temperatura.
- (C) salinidade
- (D) humidade.