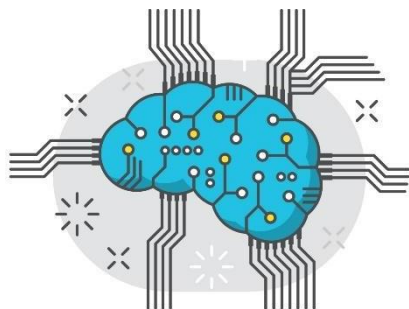


Nível: B1

## Inteligência Artificial

### 1. Lê o texto com muita atenção.



Ao longo de todo o séc. XX, a evolução tecnológica tem-se feito a um ritmo muito **acelerado**.

Hoje, é difícil imaginar o nosso dia a dia sem recurso a máquinas. O que seria das nossas casas sem a máquina de lavar roupa, a máquina de lavar louça ou o aspirador? Nos bancos, nas escolas, nos tribunais é já

**impensável** fazer alguma coisa sem computador. Mas também na indústria. Veja-se que todas as fábricas, nas suas linhas de montagem, usam *robots*. Também nos transportes. Os carros **atualmente** já sabem direcionar-se automaticamente em função das linhas brancas da estrada. Os aviões podem voar em piloto automático...

Se compararmos, por exemplo, a "inteligência" de um computador (inteligência **artificial**) com a inteligência **natural** (inteligência humana) vemos que o computador tem muitas **vantagens**. Os computadores são muito rápidos a fazer contas, nunca erram, nunca se cansam, não precisam de parar para comer ou dormir, têm uma memória **infalível**.

Porém, nós, humanos, somos melhores do que os computadores a criar coisas novas, a aprender e a **improvisar**. Afinal, fomos nós, humanos, que criámos as máquinas!

Os cientistas que estudam robótica e inteligência artificial dizem que dentro de 50 anos vamos ter *robots* a fazerem por nós todo o trabalho físico. Por isso, vai haver profissões que, no futuro, vão desaparecer, por exemplo: empregado de balcão, empregado de limpeza, camionista, etc. Isto quer dizer que as novas profissões vão exigir muito mais conhecimento e especialização.

Por outro lado, é preciso ter muito cuidado para não inventar máquinas que se tornem ultrainteligentes e comecem a fazer coisas para as quais não são programadas. É que nós, humanos, temos a **noção** do Bem e do Mal, mas as máquinas não.



## Glossário:

**Acelerado:** rápido.

**Impensável:** uma coisa em que é difícil pensar é impensável, não se consegue imaginar.

**Atualmente:** hoje.

**Artificial:** que não é criado pela Natureza.

**Natural:** que é criado pela Natureza.

**Vantagens:** coisas positivas, boas.

**Improvisar:** arranjar à pressa uma solução para um problema.

**Infalível:** que nunca falha.

**Noção:** ideia.

## 2. Diz se as afirmações são verdadeiras (V) ou falsas (F).

1. A evolução tecnológica no século passado foi muito rápida. \_\_
2. O recurso a máquinas é perfeitamente dispensável. \_\_
3. Bancos, Escolas, Tribunais são alguns exemplos de instituições onde não se devia usar o computador. \_\_
4. Não há nenhuma fábrica que não recorra a *robots*. \_\_
5. Os aviões não podem voar em piloto automático. \_\_
6. Os computadores são melhores do que os humanos a fazer contas. \_\_
7. Os computadores precisam de estar sem funcionar durante um certo período. \_\_
8. Algumas máquinas até já desenvolveram o poder da imaginação. \_\_
9. Daqui a 50 anos, os *robots* vão fazer todo o trabalho físico. \_\_
10. As máquinas não distinguem entre uma ação boa e uma ação má. \_\_