

#ESTUDOEMCASA

AULA N.º 4

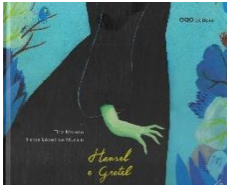
DISCIPLINA Estudo do Meio

ANO(s) 2.º

ÁREA(S) DE CONHECIMENTO
APRENDIZAGENS ESSENCIAIS/PERFIL DOS ALUNOS

- Categorizar os seres vivos de acordo com semelhanças e diferenças observáveis - plantas: tipo de raiz, tipo de caule, forma da folha, folha caduca/persistente, cor da flor, fruto e semente, etc.).

“Conhecendo as raízes”



Hansel e Gretel

2.º ano

1. Completa com V (verdadeiro) e F (falso).

a) A função da raiz é produzir o alimento e permitir a respiração da planta.

b) O ser humano não se alimenta de raízes.

c) O caule transporta a água, os sais minerais e o alimento e sustenta os ramos.

d) A flor permite a reprodução da planta e dá origem aos frutos.

2.º ano

2. Classifica estas duas raízes. Qual será a apumada e qual será a fasciculada?



2.º ano

3. Lê as palavras do quadro e completa as frases.

fruto

caule

flor

folhas

raiz



Do nabo comemos a:



Da couve-flor comemos a:



Dos espargos comemos o:



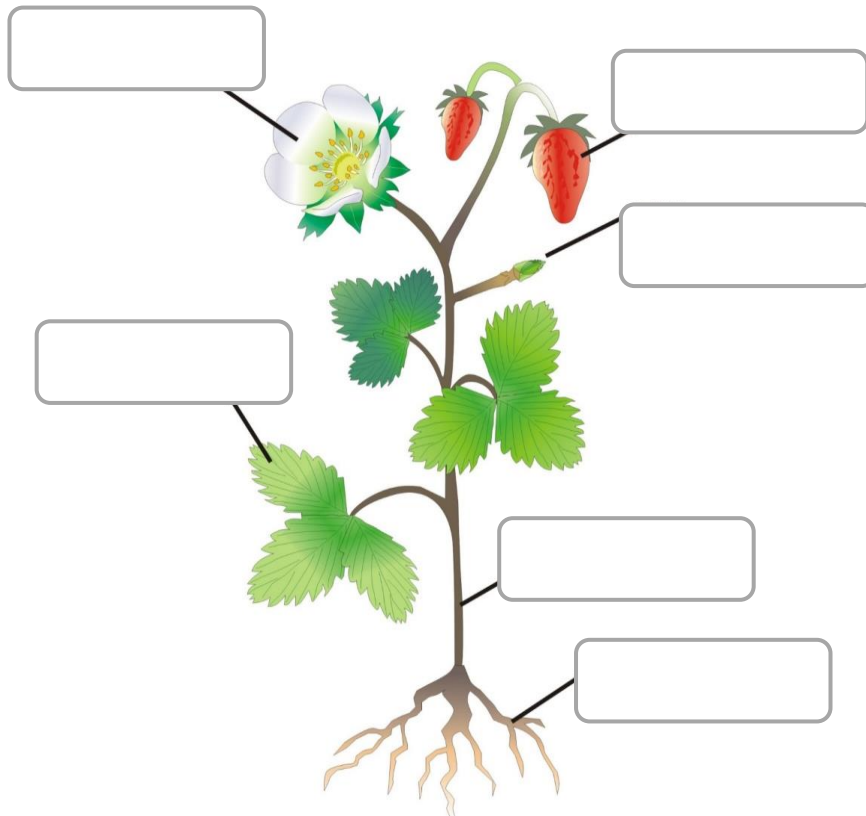
Da couve comemos as:



Da laranjeira comemos o:

2.º ano

4. Legenda a imagem.



2.º ano

5. Desenha uma abelha a polinizar uma flor.

Explica, em poucas palavras, a importância dos insetos na vida das plantas.