

#ESTUDOEMCASA

AULA N.º 11

DISCIPLINA Ciências Naturais e Físico-Química

ANO(s) 9.º

Distinguir o processo de fecundação do processo de nidação.

ÁREA(S) DE CONHECIMENTO

APRENDIZAGENS ESSENCIAIS/PERFIL DOS ALUNOS

Resumir a regulação hormonal do sistema reprodutor.

Descrever as principais etapas que ocorrem desde a fecundação até ao nascimento atendendo às semelhanças com outras espécies de mamíferos.

Uma nova vida

Da fecundação ao nascimento

1. Observa a **figura 1**, que representa o ciclo sexual feminino.

3.ºciclo
9.º



Figura 1

1.1. O ciclo sexual feminino corresponde a um conjunto de fenómenos coordenados que ocorre em dois órgãos do sistema reprodutor. **Identifica-os.**

1.2. **Refere** o fenómeno que ocorre no útero e que marca o início do ciclo sexual feminino.

1.3. Identifica as estruturas ováricas responsáveis pela produção de estrogénios e progesterona, respetivamente.

Nos itens de 1.4 a 1.6, seleciona a opção que permite completar corretamente a afirmação.

1.4. Os 13.º, 14.º e 15.º dias do ciclo sexual correspondem ...

- (A) ao período fértil desta mulher.
- (B) ao período menstrual desta mulher.
- (C) ao início do ciclo sexual.
- (D) à degeneração do corpo amarelo.

1.5. O ciclo ovárico é controlado pelas hormonas ____ e o ciclo uterino ____.

- (A) progesterona e estrogénios [...] pelas FSH e LH
- (B) FSH e LH [...] pela testosterona
- (C) FSH e LH [...] pelos estrogénios e testosterona
- (D) FSH e LH [...] pelos estrogénios e progesterona

1.6. As hormonas FSH e LH ...

- (A) inibem o desenvolvimento dos folículos e a ovulação, respetivamente.
- (B) estimulam o desenvolvimento dos folículos e a ovulação, respetivamente.
- (C) estimulam diretamente o desenvolvimento dos caracteres sexuais femininos.
- (D) estimulam diretamente a recuperação do endométrio após a menstruação.

2. Observa atentamente a figura 2.

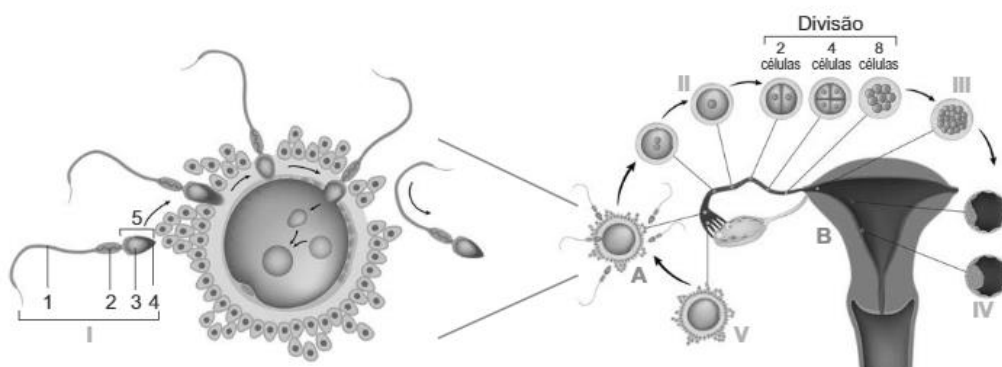


Figura 2

2.1. Explica em que consistem os processos A e B.

2.2. Identifica as células ou estruturas celulares representadas pelos números I, II, III, IV e V.

2.3. Faz a legenda da célula I.

2.4. Seleciona a opção que permite completar corretamente a afirmação.

A fecundação ocorre ...

(A) nas trompas de Falópio.

(B) nos ovários.

(C) no útero.

(D) no canal vaginal.

2.5. Classifica em verdadeiras (V) ou falsas (F) as afirmações seguintes.

A. Durante a gravidez não há desenvolvimento de folículos ovários.

B. A gestação compreende as fases de desenvolvimento embrionário e desenvolvimento fetal.

C. A divisão do ovo inicia-se imediatamente após a sua fixação ao endométrio.

D. O corpo amarelo mantém-se ativo durante toda a gravidez, libertando progesterona.

E. O parto tem início com fortes contrações da parede uterina.

3. Após o nascimento, recomenda-se que se amamente o recém-nascido com leite materno.

Refere duas vantagens deste alimento em relação ao leite de origem bovina.