

# #ESTUDOEMCASA

AULA N.º 5

ANO(s) 5.º e 6.º ano

Ciências Naturais

ÁREA(S) DE CONHECIMENTO  
APRENDIZAGENS ESSENCIAIS/PERFIL DOS ALUNOS

- Descrever as principais estruturas do coração de diferentes mamíferos, através da realização de uma atividade laboratorial.
- Relacionar as características das veias, das artérias e dos capilares sanguíneos com a função que desempenham.
- Identificar os constituintes do sangue, relacionando-os com a função que desempenham, através de uma atividade laboratorial, efetuando registos de forma criteriosa.

## Sistema Circulatório

Constituição do coração humano | Estrutura dos vasos sanguíneos | Constituintes do sangue | Função dos constituintes do sangue |

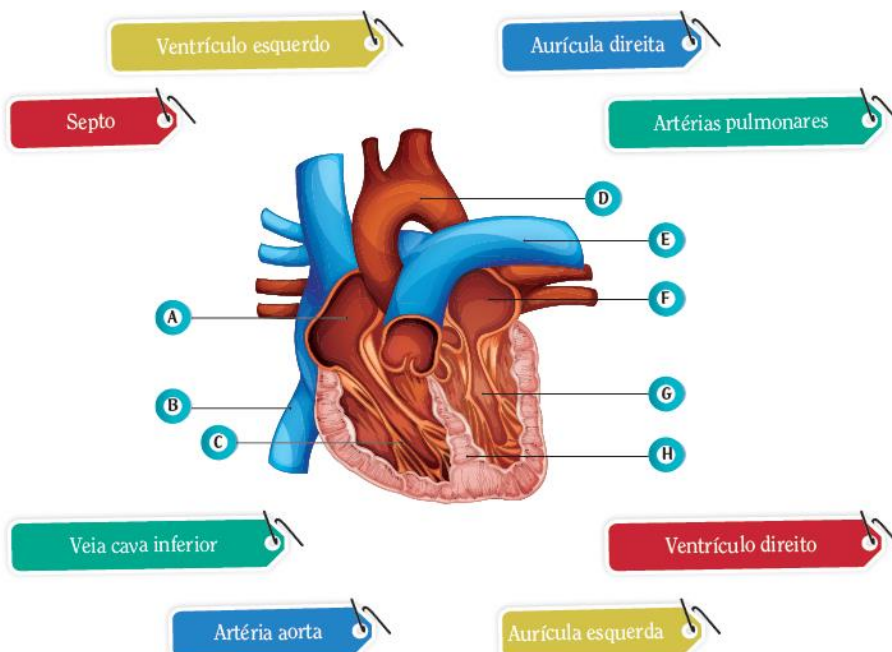
1. Assinala com uma cruz (X) a opção que completa corretamente a afirmação seguinte:

«O sistema cardiovascular humano é constituído por...»

- (A) coração, vasos sanguíneos e pulmões.
- (B) sangue, vasos sanguíneos e pulmões.
- (C) sangue, coração e vasos sanguíneos.

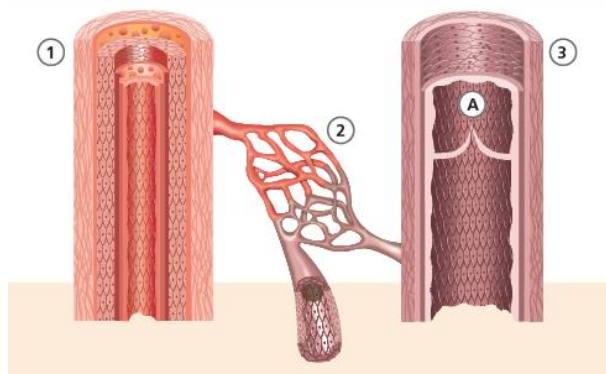
(5.º e 6.º anos)

2. Estabelece a correspondência correta entre as letras e as etiquetas que se seguem.



(5.º e 6.º anos)

3. Observa atentamente a seguinte figura.



3.1. Rodeia a opção que completa, corretamente, a frase seguinte:

(5.º e 6.º anos)

Os vasos (1, 2 e 3) representam, respetivamente, ...

- (A) capilares, veia, artéria.
- (B) artéria, capilares, veia.
- (C) veia, capilares, artéria.
- (D) capilares, veia, artéria.

3.2. Rodeia a opção que completa, corretamente, a frase seguinte:

Os vasos assinalados em 2 ...

- (A) são constituídos por uma única camada de células.
- (B) não conseguem participar nas trocas gasosas.
- (C) possuem parede elástica.
- (D) transportam apenas sangue arterial.

3. Estabelece a correspondência correta entre os vasos sanguíneos e a sua função.

Vaso sanguíneo	Função
Artérias	1. Transportam o sangue em direção ao coração.
Capilares	2. Transportam o sangue para fora do coração, com elevada pressão, para todo o corpo.
Veias	3. Possibilitam as trocas entre o sangue e os tecidos.

(5.º e 6.º anos)

4. O sangue é constituído por uma parte líquida e por elementos figurados.

Estabelece a ligação entre os constituintes do sangue e a respetiva função.

Constituinte do sangue	Função
Plasma	Transporte de oxigénio.
Eritrócitos	Transporte de substâncias (nutrientes e dióxido de carbono).
Leucócitos	Intervenção na coagulação do sangue, estancando as hemorragias.
Plaquetas	Defesa do organismo.

(5.º e 6.º anos)