

#ESTUDOEMCASA

AULA N.º 7

DISCIPLINA Geografia e Cidadania e Desenvolvimento

ANO(s) 7.º e 8.º

ÁREA(S) DE CONHECIMENTO
APRENDIZAGENS ESSENCIAIS/PERFIL DOS ALUNOS

- .Caracterizar os principais processos de produção e equacionar a sua sustentabilidade (indústria).
- .Identificar padrões na distribuição de diferentes atividades económicas (...) enunciando fatores responsáveis pela sua distribuição.
- .Identificar exemplos de impactes da ação humana no território
- .Conhecer as diferentes fontes de energia e vantagens/desvantagens da sua utilização.
- . Incorporar práticas de consumo responsável.
- . Compreender o conceito de economia verde.

Atividades Económicas - setor secundário

1. Observa a figura 1.

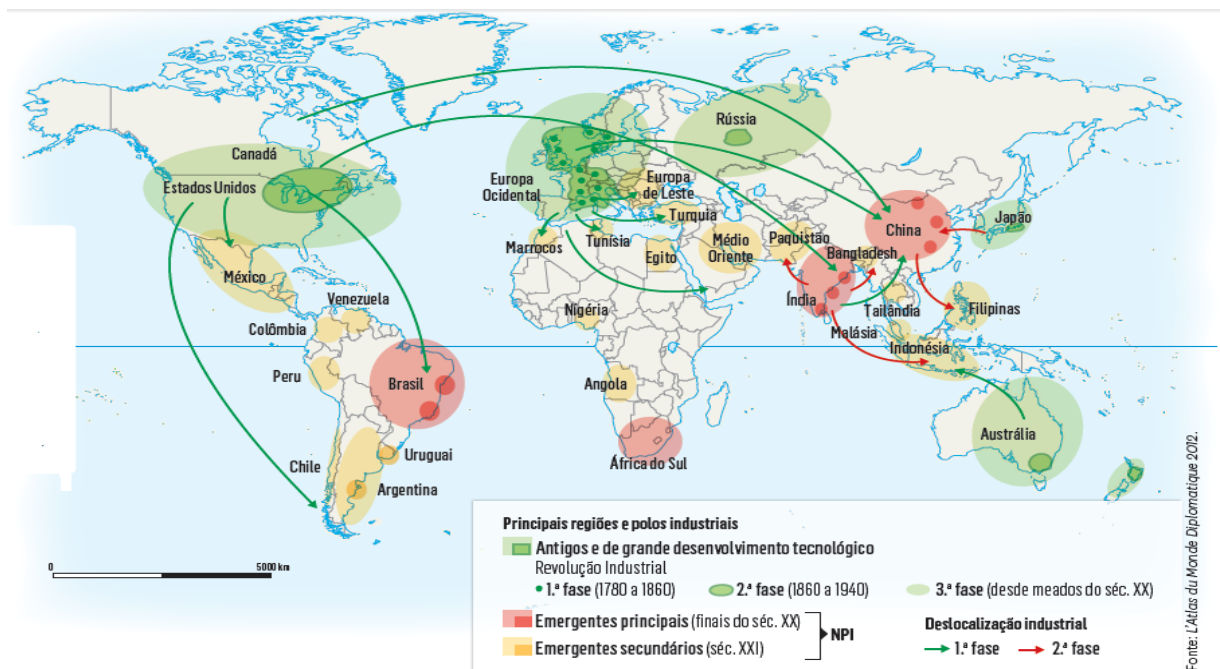


Figura 1- Principais áreas e polos industriais a nível mundial, segundo a sua evolução.

1.1 Indica as regiões mais industrializadas do mundo.

1.2 Justifica o fraco desenvolvimento industrial no continente Africano.

1.3 Sugere, baseando-te na demografia mundial, uma explicação para a escolha dos países que acolheram as indústrias, na primeira fase de deslocalização industrial.

1.4. A partir da análise da figura 1, classifica como verdadeira (V) ou falsa (F) cada afirmação.

a) A industrialização foi o motor do crescimento económico que esteve na base da distinção entre países desenvolvidos e países em desenvolvimento.	
b) A indústria dos países desenvolvidos foi atraída pelos salários baixos e outros fatores que reduzem os custos de produção, para os NPI como a Índia e China.	
c) O Brasil recebeu essencialmente indústria deslocalizada da Europa e da Índia.	
d) Atualmente, a contribuição da indústria para o emprego está em decréscimo nos NPI e em crescimento nos PD.	

8.º ano(s)

2. Associa cada afirmação da coluna A ao respetivo fator de localização industrial da coluna B, colocando o respetivo algarismo no quadrado em branco.

A		B
Até finais do século XIX, devido à importância do ferro e do carvão, as indústrias valorizavam...		1 ... a decisão política e/ou incentivos administrativos como principal fator de localização.
Quando optam por áreas urbanas e suburbanas as indústrias previligiam...		2 ... a facilidade de importação das matérias-primas e de exportação dos bens produzidos.

Quando se instalam em parques industriais e aceitam apoios financeiros, as indústrias valorizam...		3 ... a proximidade das matérias-primas e das fontes de energia como fator de localização.
Quando preferem as áreas portuárias, as indústrias privilegiam...		4 ... os baixos custos de produção dos PED com salários reduzidos e leis laborais pouco exigentes.
A deslocalização de indústrias intensivas em mão de obra valoriza...		5 ... as boas vias de comunicação, a disponibilidade de mão de obra e a proximidade dos mercados.

8.º ano(s)

3. Observa a imagem.

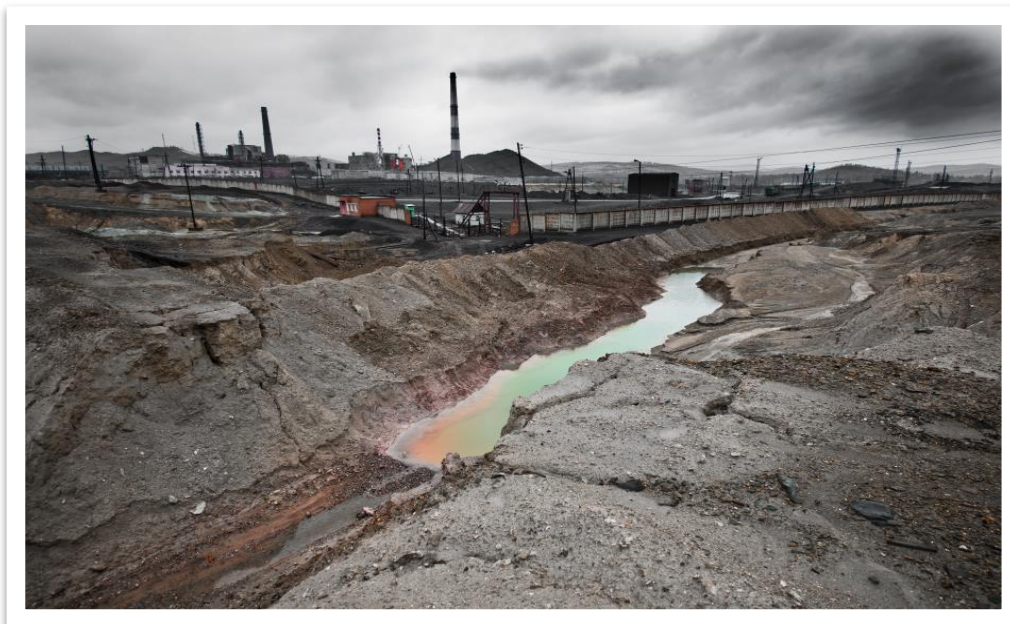


Figura 2

Fonte: "Mapa Mundo", 8º ano - Texto Editora

3.1 Indica o tipo de paisagem representado na figura 2.

7.º ano(s)

3.2 Identifica dois elementos humanos presentes na paisagem da figura 2.

7.º ano(s)

3.3 Identifica uma consequência ambiental negativa resultante da atividade industrial representada na figura 2.

7.º ano(s)

(Exercícios adaptados do manual/caderno de atividades “Mapa Mundo”, 8º ano – Texto Editora)