

#ESTUDOEMCASA

AULA N.º 9

Ciências Naturais e Físico-Química

9.º ANO

ÁREA(S) DE CONHECIMENTO
APRENDIZAGENS ESSENCIAIS/PERFIL DOS ALUNOS

- Conceito de sexualidade.
- Comparar as estruturas dos órgãos reprodutores humanos com as funções desempenhadas.

Puberdade... e agora?

Morfologia do Sistema reprodutor | Fisiologia do Sistema reprodutor

A. Tarefa: Puberdade

1. Lê atentamente, o seguinte texto.

A puberdade é caracterizada por uma série de transformações que se dão no corpo. É o momento em que começa o desenvolvimento da pessoa, quando os órgãos reprodutores começam a funcionar, e isto deve-se ao facto de determinadas hormonas iniciarem também o seu trabalho, que consiste em provocar uma série de alterações fisiológicas que transformam os meninos e as meninas em homens e mulheres.

Lorena Berdún, *Na tua casa ou na minha*, Areal Editores

Na resposta aos itens de 1.1. a 1.2., **seleciona** a opção que permite obter uma afirmação correta.

1.1. A puberdade é um período ...:

- (A) da adolescência em que ocorre o aparecimento dos caracteres sexuais primários e secundários.
- (B) caracterizado pela existência de alterações físicas e emocionais.
- (C) da adolescência, em que ocorrem iguais mudanças físicas e emocionais.
- (D) iniciado, simultaneamente, nos rapazes e nas raparigas.

1.2. O sistema reprodutor é formado por diferentes____, que são constituídos por diferentes _____. A maturação é mais _____ nos rapazes que nas raparigas.

- (A) tecidos [...] células [...] precoce
- (B) órgãos [...] células [...] precoce
- (C) órgãos [...] tecidos [...] tardia
- (D) tecidos [...] órgãos [...] tardia

1.3. Faz corresponder a cada afirmação (A a F) o respetivo termo da chave (I a IV).

AFIRMAÇÕES	CHAVE
A. Mudança do timbre de voz	I. Caracteres sexuais secundários femininos
B. Primeira menstruação	II. Caracteres sexuais secundários masculinos
C. Formação dos órgãos sexuais	III. Caracteres sexuais secundários de ambos os sexos
D. Desenvolvimento dos seios	IV. Caracteres sexuais primários de ambos os sexos
E. Aumento do tamanho do pénis e maturação dos testículos	
F. Aparecimento dos primeiros pelos púbicos.	

2. Por vezes, verifica-se uma puberdade tardia nos adolescentes. Esta situação está, muitas vezes, associada a uma falha no funcionamento do complexo hipotálamo-hipófise.

Explica de que forma o mau funcionamento do complexo hipotálamo-hipófise interfere com o início da puberdade.

B. Tarefa: Morfologia do sistema reprodutor

1. Os esquemas A e B da figura 1 representam uma vista frontal dos sistemas reprodutores feminino e masculino.

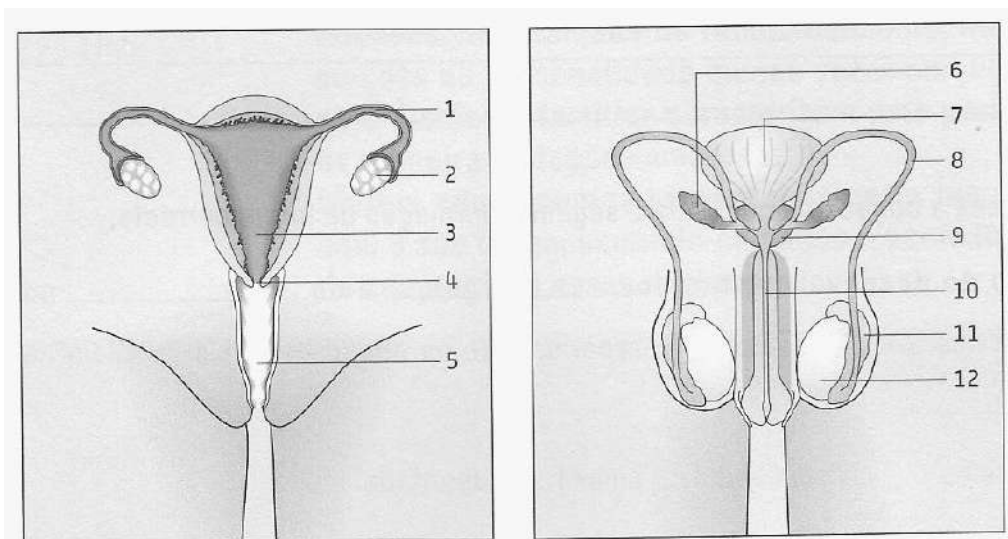


Figura 1-A

Figura 1-B

1.1. Faz a legenda das estruturas representadas na figura 1.

1.2. Relativamente à **figura 1- A**, **indica** o número que assinala:

- 1.2.1. as gónadas.
- 1.2.2. o local onde a fecundação poderá ocorrer.
- 1.2.3. o órgão onde se alojará e desenvolverá o embrião.

1.3. **Indica** o nome das hormonas produzidas pelo órgão 2.

1.4. Relativamente à **figura 1- B**, **indica** o número que assinala:

- 1.4.1. o local onde são produzidos os espermatozóides.
- 1.4.2. o canal através do qual o esperma é expulso para o exterior.
- 1.4.2. uma glândula anexa.
- 1.4.3. o órgão onde os espermatozóides são armazenados.

1.5. **Indica** o nome da hormona produzida pelo órgão 12.

2. Jovens a quem foram extraídos os testículos, ou em que os testículos não funcionam normalmente, não chegam a apresentar caracteres sexuais secundários, como a mudança da voz.

Relaciona o deficiente funcionamento dos testículos com a ausência de caracteres sexuais secundários no adolescente.