

#ESTUDOEMCASA

AULA N.º 10

Ciências Naturais e Físico-Química

9.º ANO

ÁREA(S) DE CONHECIMENTO
APRENDIZAGENS ESSENCIAIS/PERFIL DOS ALUNOS

- Comparar sumariamente, os processos de espermatogénese e oogénese.
- Caracterizar a coordenação ovária e uterina, identificando o período fértil num ciclo menstrual.

Hormonas aos saltos

Espermatogénese e da oogénese | Coordenação do ciclo ovário e uterino

A. Tarefa: Gametogénese

- Os gâmetas masculinos e femininos, representados na **figura 1**, embora contribuam para a mesma função, são muito diferentes.

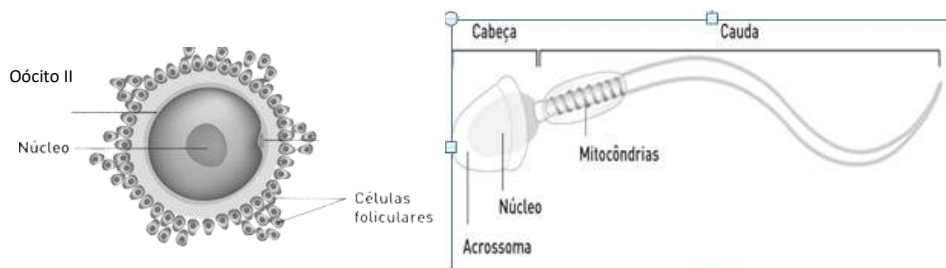


Figura 1

- 1.1. **Compara** a morfologia do espermatozoide com a do óocito II.
- 1.2. **Relaciona** a morfologia do espermatozoide com a sua função.
- 1.3. **Classifica** em verdadeiras (V) ou falsas (F) as afirmações seguintes.
 - A espermatogénese, que tem início na puberdade, ocorre nos tubos seminíferos e resulta na formação de espermatozoides.
 - Os espermatozoides maturam nos epidídimos e, posteriormente, seguem para os canais deferentes.
 - A oogénese é um processo iniciado antes do nascimento, que ocorre nos ovários e resulta na formação de óocitos II.
 - A partir da puberdade, mensalmente, um folículo amadurece e liberta o óocito II na trompa de Falópio.
 - Os óocitos II e os espermatozoides são, respetivamente, as gónadas masculinas e femininas.

B. Tarefa: Ciclo sexual

1. Na figura 2 podes observar dois esquemas (A e B) que constituem o ciclo sexual.

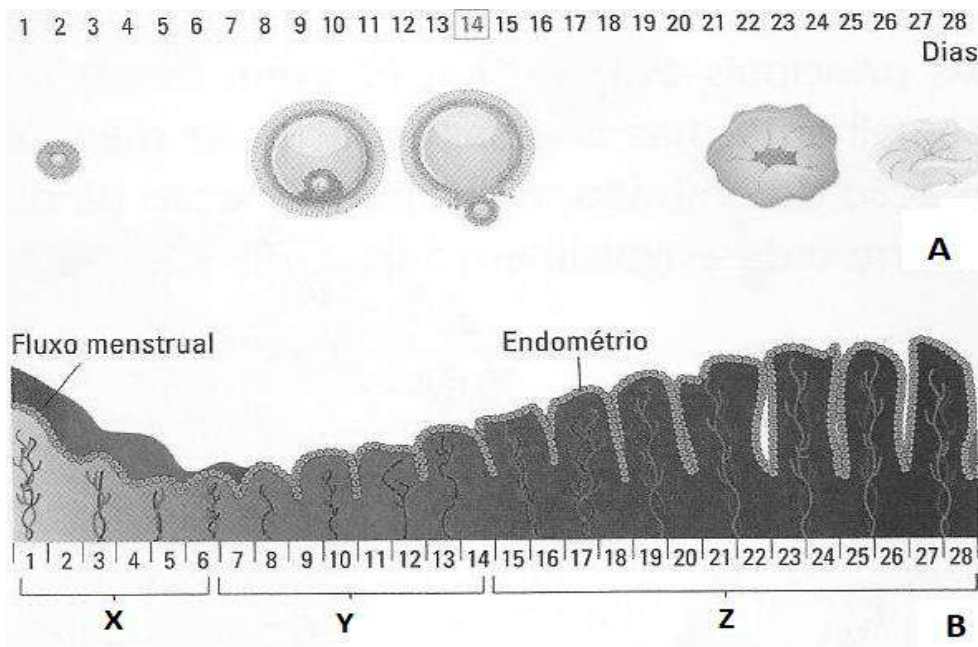


Figura 2

1.1. Seleciona a opção que permite completar corretamente a afirmação seguinte.

O primeiro dia do ciclo sexual corresponde ao...:

- (A) dia da ovulação.
- (B) início do período fértil.
- (C) primeiro dia da menstruação.
- (D) início da fase luteínica.

1.2. Identifica os ciclos A e B.

1.3. Seleciona a opção que permite completar corretamente a afirmação seguinte.

Em mulheres com ciclos sexuais regulares de 28 dias, o período fértil situa-se...:

- (A) entre o dia da ovulação e o 16.º dia.
- (B) entre o fim da menstruação e a ovulação.
- (C) entre o 10.º e o 17.º dia.
- (D) na fase de ovulação.

1.4. Classifica em verdadeiras (**V**) ou falsas (**F**) as afirmações seguintes.

- A. As hormonas LH e FSH são hormonas sexuais femininas.
- B. A secreção das gonadoestimulinas atinge valores máximos, um pouco antes do 14.º dia do ciclo, estimulando a ovulação.
- C. Estrogénios e progesterona são hormonas ováricas que estimulam a regeneração do endométrio.
- D. O aumento da produção de progesterona pelo corpo amarelo conduz à menstruação.

2. A amenorreia, isto é, a ausência de menstruação pode ter causas muito variadas. Uma das causas pode estar relacionada com a existência de quistos ou tumores nos ovários, que alteram a produção das hormonas sexuais femininas e controlam o ciclo menstrual.

Explica porque razão a existência de quistos ou tumores nos ovários pode conduzir a uma ausência de menstruação nas mulheres.