

#ESTUDOEMCASA

AULA N.º 7

DISCIPLINA Português

ANO(s) 1.º e 2.º

ÁREA(S) DE CONHECIMENTO
APRENDIZAGENS ESSENCIAIS/PERFIL DOS ALUNOS

Educação Literária

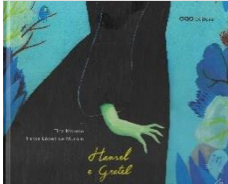
- Compreender textos narrativos (sequência de acontecimentos, intenções e emoções de personagens, tema e assunto; mudança de espaço) e poemas.

Leitura e Escrita

- Ler palavras isoladas e pequenos textos com articulação correta e prosódia adequada.
- Escrever palavras de diferentes níveis de dificuldade e extensão silábica, aplicando regras de correspondência fonema - grafema.

Gramática

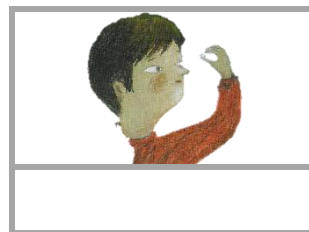
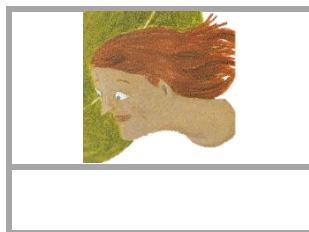
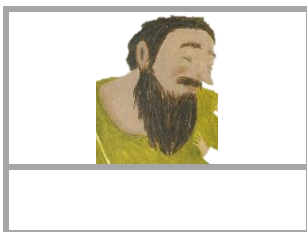
- Associar significados conotativos a palavras e/ou expressões que não correspondam ao sentido literal.
- Mobilizar adequadamente as regras de ortografia, ao nível da correspondência grafema-fonema e da utilização dos sinais de escrita (diacríticos, incluindo os acentos; sinais gráficos e sinais de pontuação).
- Usar de modo intencional e com adequação conectores de tempo, de causa, de explicação e de contraste de maior frequência, em textos narrativos e de opinião.



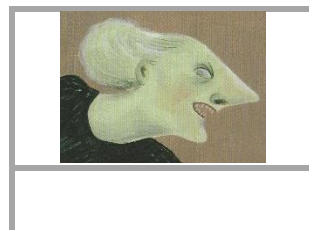
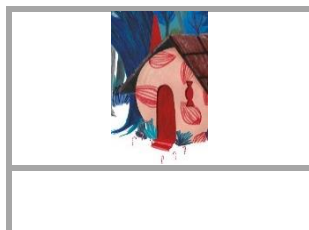
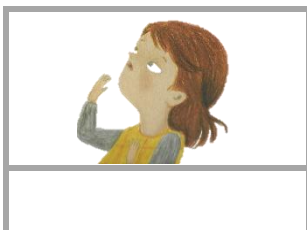
Hansel e Gretel

1.º e 2.º anos

1. Legenda as imagens.

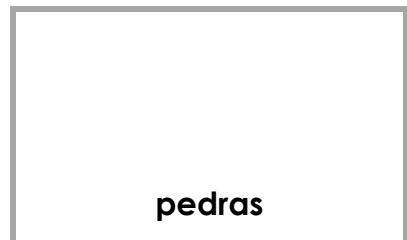
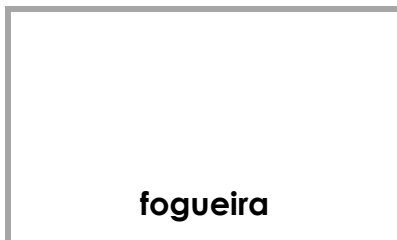
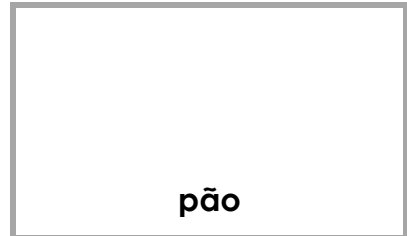
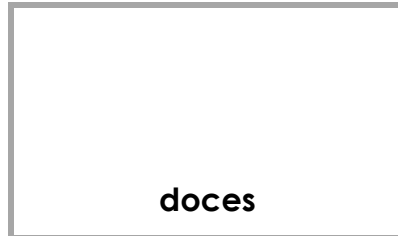


casa
mãe
menina
bruxa
pai
menino



1.º e 2.º anos

2. Lê e ilustra algumas das palavras do texto.




1.º e 2.º anos

3. Escreve as frases, substituindo as imagens por palavras.

a)  O  e a  perderam-se na floresta.

b) O  e a  fizeram uma fogueira.

c) A  da  era feita de doces.

1.º e 2.º anos

4. Liga, de acordo com as informações do texto.

Os pais	•	•	ouviam as conversas dos pais.
Os meninos	•	•	eram pobres camponeses.
Os pássaros	•	•	ficou zangada e prendeu os meninos.
A bruxa	•	•	comeram as migalhas de pão.

1.º e 2.º anos

5. Completa as frases, de acordo com o texto.

Utiliza as palavras que se seguem.

seca	comida	floresta	sorte
------	--------	----------	-------

A família era muito pobre. Houve uma _____ que estragou toda a colheita. Os pais, sem _____ para dar aos filhos, decidiram deixá-los na _____ para terem melhor _____.

1.º e 2.º anos

6. Lê as frases e assinala com X a palavra correta para as completar.

a) *Os pais dos meninos estavam muito...*

- ... preocupados.
- ... aborrecidos.
- ... divertidos.

b) Os meninos iam para a cama com...

... preguiça.

... birras.

... fome.

c) Os meninos perderam-se...

... na savana.

... no deserto.

... na floresta.

d) Os meninos conseguiram voltar para casa porque...

... seguiram as pedrinhas que levavam no bolso.

... uma pessoa lhes indicou o caminho.

... conheciam o caminho.

e) Os meninos encontraram uma casa ...

... feita de palha.

... muito velha e assustadora.

... feita de doces.

f) *A bruxa ficou muito zangada porque ...*

- ... os meninos não a cumprimentaram.
- ... os meninos comeram a sua casa.
- ... os meninos sujaram a sua casa.

2.º ano

7. Numera as frases de 1 a 6, de acordo com a sequência de acontecimentos da história.

- Os meninos conseguiram voltar para casa porque seguiram as pedrinhas.
- Os meninos encontraram a casa de uma bruxa assustadora, que os prendeu.
- Os pais decidiram deixar os meninos na floresta.
- Os pais estavam desesperados e não sabiam o que fazer.
- Os meninos voltaram a ser deixados na floresta, mas desta vez perderam-se.
- Havia uma família muito pobre que não tinha comida.

2.º ano

8. Completa as frases com as palavras de ligação que se seguem.

- apesar

mas

quando

porque

Os irmãos não conseguiam dormir		estavam famintos.
Ao anoitecer queriam regressar a casa		os pássaros tinham comido as migalhas.
Hansel e Gretel conseguiram fugir		das artimanhas da bruxa.
Os pais ficaram emocionados		os filhos voltaram para casa.

2.º ano

9. Lê as frases e assinala com X o sentido das palavras sublinhadas.

a) *Um autêntico manjar!*

banquete

filme

deserto

b) *Estavam tão extasiados.*

assustados

encantados

atrevidos

c) *De repente a voz aterradora de uma bruxa paralisou-os.*

doce

assustadora

grave

2.º ano

10. Lê a frase e assinala com X o significado da expressão sublinhada.

Este miúdo... cabe na cova de um dente.

está muito gordo

tem muitos dentes

está muito magro

2.º ano

11. Liga os sinais de pontuação à respetiva denominação.

.	•	•	ponto de interrogação
!	•	•	dois pontos
?	•	•	ponto final
:	•	•	ponto de exclamação
,	•	•	reticências
;	•	•	travessão
-	•	•	vírgula
...	•	•	ponto e vírgula